

# PISTES ET ITINÉRAIRES CYCLABLES À HAGUENAU



## 6 PARKINGS VÉLOS

**PARKING VIEILLE-ÎLE**  
près de l'impasse de la Brebis d'Or

**MÉDIATHÈQUE**  
parking

**MAISON DES SPORTS**  
à côté de la Croix Rouge

**RUE DES CLOUTIERS**  
à l'arrière de l'Hôtel de Ville

**THUROT**  
parking

**GARE**  
côté Moulin neuf



Ne pas jeter sur la voie publique



## POURQUOI LE VÉLO ?

### Efficacité

Pour les trajets urbains, le vélo est souvent plus rapide que la voiture.

### Économies

Réduire ses dépenses de transport, c'est facile avec le vélo ! Peu d'entretien, pas de parking à payer, pas de carburant !

### Écologie

En troquant l'auto pour le vélo, vous agirez directement en faveur de l'environnement en limitant les émissions de gaz à effet de serre !

### Énergie et santé

Le vélo vous permet de faire un exercice physique quotidien, modéré mais efficace. Moins de stress, plus d'énergie !

### Et même du plaisir

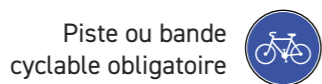
Découvrir sa ville à un autre rythme, commencer ou terminer sa journée de travail en plein air, se déplacer relax...

**N'hésitez plus, optez pour le vélo !**

## LES PANNEAUX DE SIGNALISATION



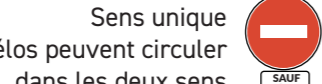
Piste ou bande cyclable conseillée



Piste ou bande cyclable obligatoire



Accès interdit aux cycles



Sens unique  
Les vélos peuvent circuler dans les deux sens



Zone limitée à 30km/h. En cas de sens unique, à vélo, on peut circuler dans les deux sens.

Aire piétonne. À vélo, on roule au pas en donnant la priorité aux piétons



Zone de rencontre (limitée à 20km/h)  
Les piétons sont prioritaires.

Cédez-le-passage vélo.

Autorise le cycliste à franchir le feu rouge sous réserve de céder la priorité aux autres usagers.



**Et n'oubliez pas, la route, ça se partage !**

## LES ÉQUIPEMENTS DE MON VÉLO

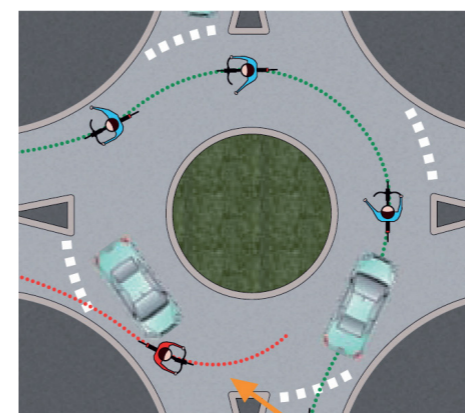
Équipement obligatoire    Équipement conseillé



## CIRCULER À VÉLO LES CAS PARTICULIERS

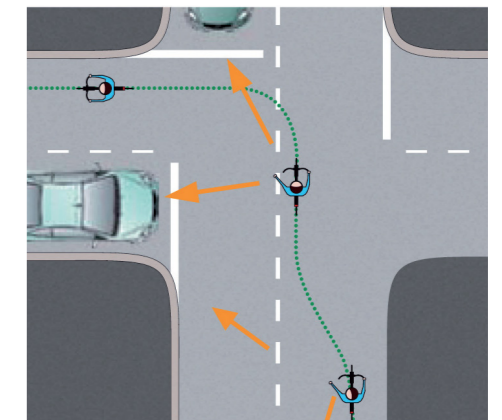
### PRENDRE UN GIRATOIRE

- Je cède la priorité aux piétons.
- Je signale toujours la direction que je vais prendre en tendant le bras.
- Je ne roule pas trop à gauche, sinon certains automobilistes pourraient me dépasser par la droite, rendant ma sortie dangereuse.
- Je ne roule pas trop à droite sinon certains automobilistes pourraient me couper la route.
- Les giratoires servent à diminuer la vitesse des véhicules, qui devient proche de celle du vélo !



### LE TOURNE-À-GAUCHE DIRECT

- Je vérifie qu'aucun véhicule ne va me doubler.
- Je signale mon intention en tendant le bras gauche et me déporte progressivement.



### LES CARREFOURS COMPLEXES

- Je me déporte sur la droite et me positionne perpendiculairement à la voie.
- Je vérifie que la voie est libre ou j'attends le feu vert des piétons.

### LES CARREFOURS AVEC SAS

- Pendant que les véhicules sont à l'arrêt, je me positionne devant, dans le sas aménagé juste avant le feu.
- Lorsque le feu passe au vert et que la voie est libre, j'effectue mon virage.



### RÉSEAU JALONNÉ

- 1 à 10 Itinéraires principaux
- Itinéraires de liaison
- Itinéraires de la Collectivité européenne d'Alsace
- i Relais information services
- et Saint Joseph Sites jalonnés

### RÉSEAU NON JALONNÉ

- Itinéraires aménagés
- Itinéraires conseillés non-aménagés
- Itinéraires VTT-VTC
- Zone piétonne/de rencontre

### POINTS D'INTÉRÊT

- 🏠 Abri vélo sécurisé
- 🔧 Station d'autoréparation de vélo
- 🗺️ Office de Tourisme
- V Vélo'Ritmo

