



Bilan 2024 de la qualité de l'air à Haguenau



La station de mesures de la qualité de l'air de Haguenau



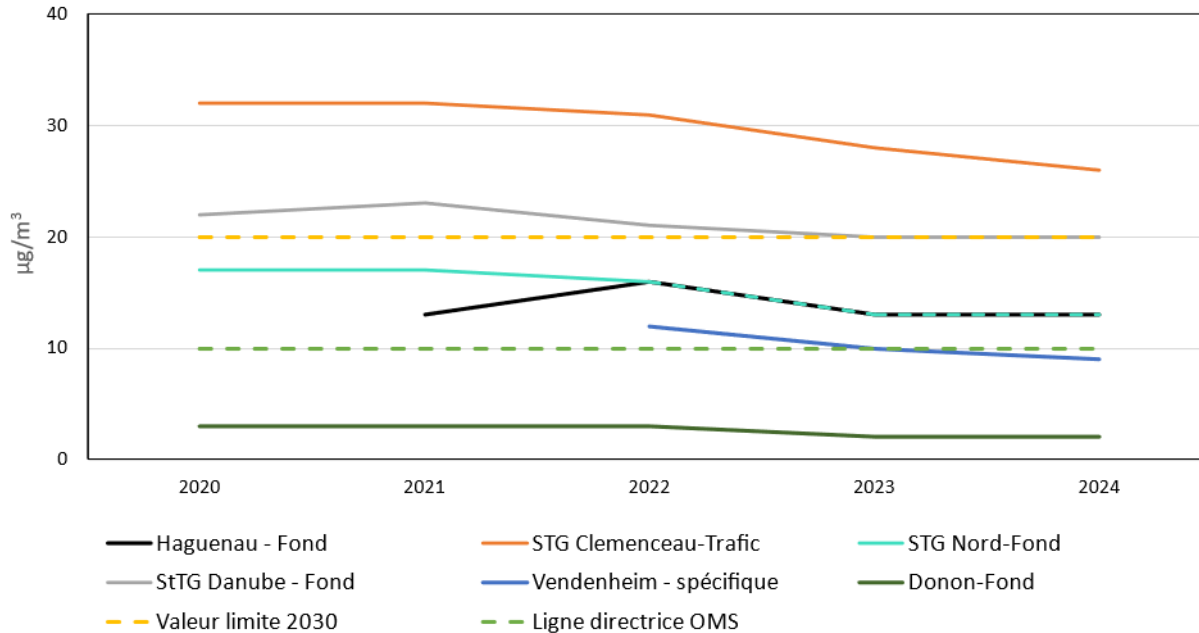
- **Station de mesures de la qualité de l'air urbaine de fond** implantée en avril 2021
- Située **place du marché aux bestiaux**
- Surveillance des **oxydes d'azote, des particules fines PM2,5 et de l'ozone**
- **Objectif d'ATMO Grand Est** de couvrir toutes les agglomérations de plus de 50 000 habitants

NO₂ : un polluant traceur du trafic routier et d'autres combustions



Concentrations en dioxyde d'azote (µg/m³)

Stations de mesure du Bas -Rhin



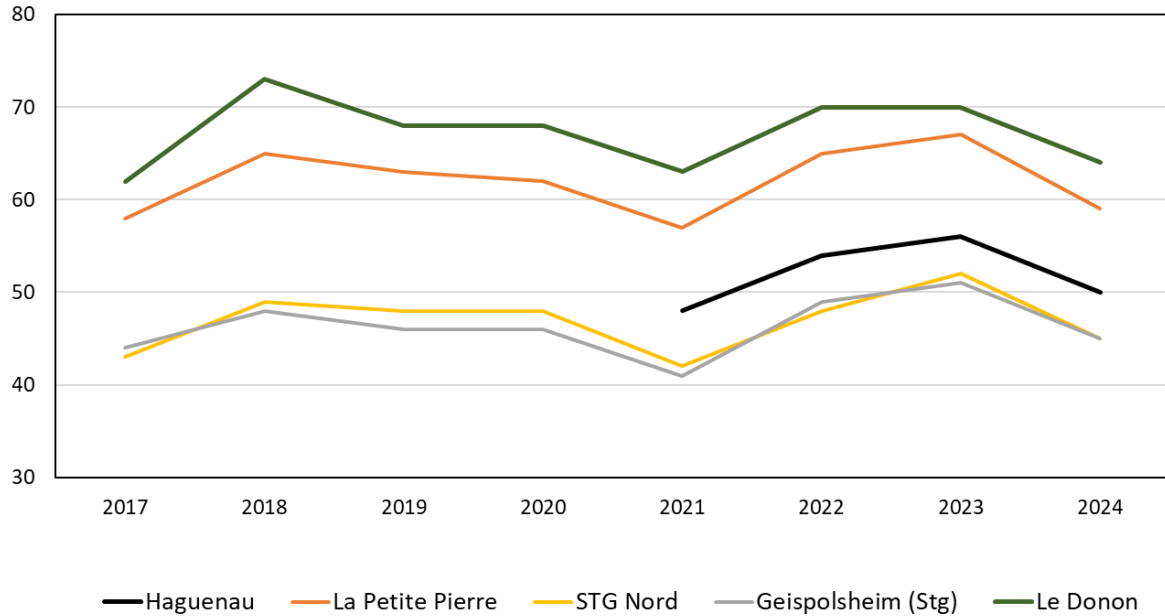
Rappel : Pour Haguenau en 2021, moyenne réalisée sur les données de mai à décembre, ce qui peut mener à une **sous-estimation des résultats**.

- Haguenau : **13 µg/m³** en 2024, identique à Strasbourg Nord
- Moyenne des stations urbaines de fond du **Grand Est : 12 µg/m³** en 2024
- **Concentrations très similaires entre 2023 et 2024** sur l'ensemble des stations
- **Respect de la valeur limite annuelle** (et de celle prévue pour 2030) mais pas de la ligne directrice OMS

O₃ : un polluant secondaire qui se forme principalement en été



Concentrations en ozone (µg/m³)
Stations de mesure du Bas-Rhin



Rappel : Pour Haguenau en 2021, données de mai à décembre, ce qui peut mener à une **sur-estimation des résultats** (concentrations généralement plus élevées en été)

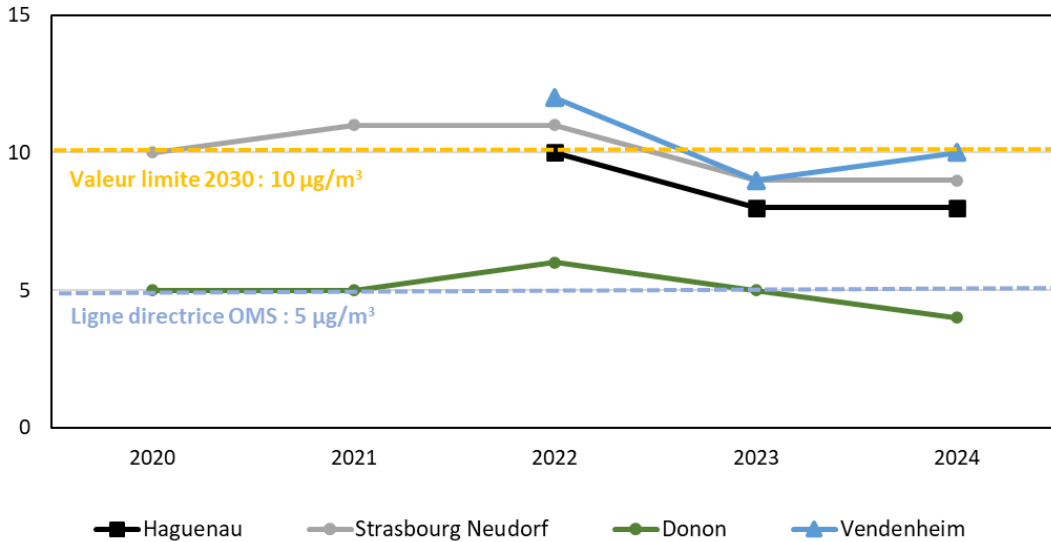
* Seuil pour le dépassement : 120 µg/m³ en maximum journalier de la moyenne glissante sur 8 heures

- Haguenau : **concentrations plus élevées que les autres stations urbaines** (potentielle contribution de précurseurs des régions voisines allemandes)
- **Baisse importante des concentrations** entre 2023 et 2024 sur **l'ensemble des stations** : en lien avec une période estivale maussade
- **Pas de valeur limite** sur la moyenne annuelle
- **Valeur cible** pour la santé : **25 jours** de dépassement* en moyenne sur 3 ans
 - Haguenau : **32 jours de dépassement** sur la période **2022-2024**

Particules fines PM2,5 : plus petites et plus dangereuses que les PM10

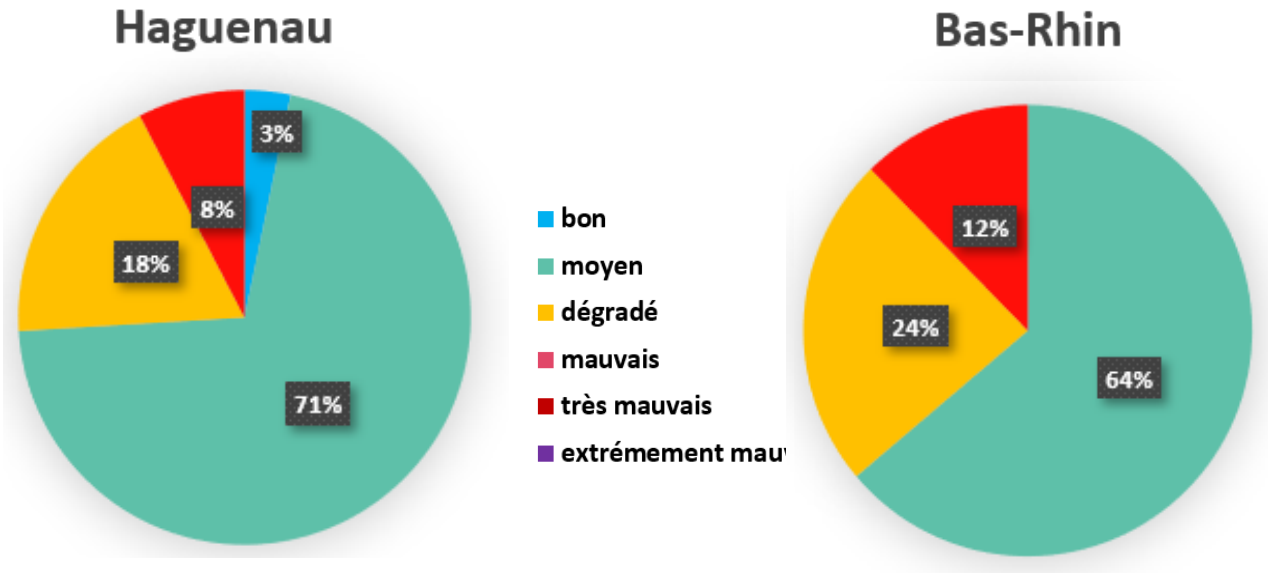


Concentrations en particules fines PM2,5
(en $\mu\text{g}/\text{m}^3$)
Stations de mesure du Bas-Rhin



- **Chauffage au bois** responsable de **67 % des émissions** de PM2,5 sur la CA de Haguenau en 2022
- Formation de **particules secondaires** en présence de polluants précurseurs (**principalement issus de l'agriculture et du trafic routier**)
- Haguenau : **8 $\mu\text{g}/\text{m}^3$** en 2024
- Niveaux à Haguenau **similaires aux autres stations urbaines de fond du Grand Est**
- **Respect de la future valeur limite (2030)** mais pas de la ligne directrice OMS (5 $\mu\text{g}/\text{m}^3$)

L'indice ATMO : information quotidienne sur la qualité de l'air



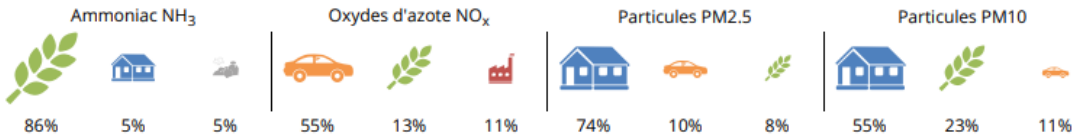
- L'indice ATMO est **moyen 71 % du temps à Haguenau et dégradé 18 % du temps.**
- **28 jours avec un indice mauvais** à Haguenau
- **L'indice du Bas-Rhin** est calculé chaque jour avec la commune présentant **les indices les plus élevés.**

- A **Haguenau**, **l'ozone** est responsable de l'indice mauvais **19 jours** et les particules fines **PM2,5** sont responsables de **9 jours d'indices mauvais.**
- **A l'échelle du Bas-Rhin**, parmi les 45 jours d'indices mauvais, **25 jours sont attribués à l'ozone, 19 jours aux particules fines PM2,5** et 1 jour aux particules PM10.

Les émissions sur la CA de Haguenau

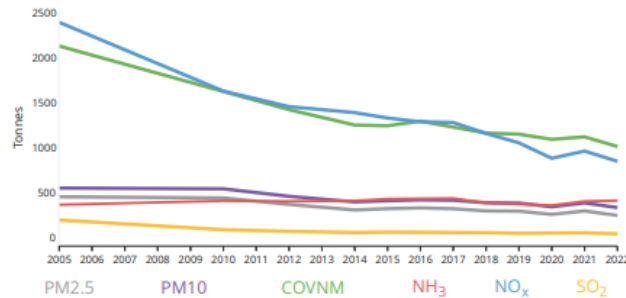
Emissions de polluants atmosphériques

Emissions des 3 principaux secteurs émetteurs par polluants atmosphériques en 2022



Evolution des émissions des polluants atmosphériques (en tonnes)

L'exposition à la pollution de l'air à long terme (chronique) comme à court terme (lors de pics de pollution) a des impacts importants sur la santé, en particulier pour les personnes vulnérables ou sensibles. En France, la pollution de l'air extérieur réduit l'espérance de vie de 9 à 15 mois environ.



➤ Forte diminution des émissions entre 2012 et 2022 :

- ✓ **42 % pour les NO_x**
- ✓ **29 % pour les COVNM***
- ✓ **34 % pour les PM2,5**

➤ Si les courbes suivent leurs tendances, **les émissions et donc les concentrations de NO_x continueront à diminuer dans les prochaines années.**

*COVNM : composés organiques volatils non méthaniques : benzène, HAP, solvants...

Une répartition des émissions **différente de la moyenne régionale** :

- NO_x : **55 % dû au trafic à Haguenau** contre **31 % sur le Grand Est**
- PM10 et PM2,5 : **contribution plus importante du résidentiel à Haguenau** qu'à l'échelle régionale

→ Par rapport à la moyenne du Grand Est, les sources de pollution à **Haguenau et en général dans le Bas-Rhin sont plus urbaines** (moins d'agriculture et d'industrie) : **problématiques différentes**

Conclusion sur la qualité de l'air à Haguenau

- Concentrations à Haguenau depuis l'ouverture de la station **dans la moyenne des stations urbaines de fond de l'Alsace**
- Concentrations représentatives d'une **pollution urbaine, dominée par le trafic routier avec une influence de chauffage au bois** (à l'image des autres villes d'Alsace).
- **Respect de toutes les valeurs limites** mais dépassement des lignes directrices de l'OMS. Introduction de nouvelles valeurs limites en 2030
- Les données mensuelles de la qualité de l'air sont à retrouver dans le **bilan mensuel territorial**
- **Données accessibles librement** en temps réel sur le site d'ATMO Grand-Est

Bilan de la qualité de l'air du mois de janvier 2025 Haguenau



La qualité de l'air réglementaire du mois

Un épisode de pollution aux particules PM10 a touché le département du Bas-Rhin les 20 et 21 janvier. Les températures faibles et l'absence de pluie ont favorisé l'accumulation des particules, dont les émissions sont en augmentation en lien avec l'utilisation accrue du chauffage sur la période. Les indices mauvais de qualité de l'air sont dus aux teneurs élevées en particules fines.

Les campagnes en cours sur votre territoire

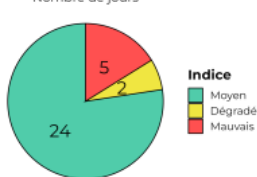
Pas de campagne en cours sur votre territoire en ce moment.

Notes de lecture

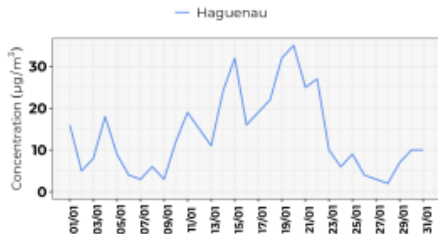
La moyenne annuelle sur 12 mois est calculée avec une partie des données de l'année en cours. Ces dernières subissent une étape d'expertise finale à la fin de l'année et sont susceptibles d'être modifiées. Cette valeur est indicative et seule la moyenne annuelle civile est à comparer à la valeur limite.



L'indice de la qualité de l'air en janvier 2025



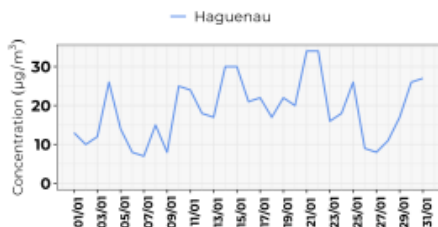
Évolution des moyennes journalières en PM2,5



Résultats des stations de mesure en PM2,5 ^[1]				
Station	Moyenne annuelle en µg/m ³ [2]		Maximum journalier en µg/m ³	
	Sur 12 mois	2024	Ce mois	Historique
Haguenau	8	8	35	62

[1] PM2,5 : Particules fines dont le diamètre est inférieur à 2,5 µm.
[2] Valeur limite : 25 µg/m³.

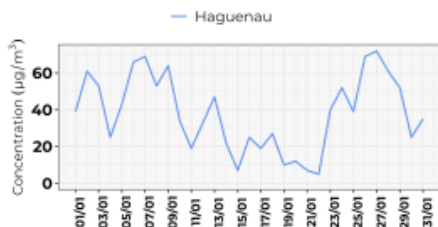
Évolution des moyennes journalières en NO₂



Résultats des stations de mesure en NO ₂ ^[1]				
Station	Moyenne annuelle en µg/m ³ [2]		Maximum horaire en µg/m ³	
	Sur 12 mois	2024	Ce mois	Historique
Haguenau	13	13	70	87

[1] NO₂ : Dioxyde d'azote
[2] Valeur limite : 40 µg/m³.

Évolution des moyennes journalières en O₃



Résultats des stations de mesure en O ₃ ^[1]						
Station	Moyenne annuelle en µg/m ³		Maximum horaire en µg/m ³		Nombre de dépassements du seuil ^[2]	
	Sur 12 mois	2024	Ce mois	Historique	Ce mois	depuis début 2025
Haguenau	50	50	85	174	0	0

[1] O₃ : Ozone
[2] Seuil d'information-recommandations fixé à 180 µg/m³ en maximum horaire journalier.

- Envoi mensuel d'un bilan personnalisé
- Mesures aux stations et comparaison à l'historique
- Indice de la qualité de l'air
- Commentaire sur la qualité de l'air du mois écoulé
- Campagnes de mesures en cours
- Pour quel interlocuteur?



AtMO
GRAND IEST

**À votre disposition
pour répondre à vos questions**

Siège : 5 rue de Madrid
67300 Schiltigheim
Tél : 03 69 24 73 73
Mail : contact@atmo-grandest.eu
www.atmo-grandest.eu

**Association Agréée
de Surveillance de la Qualité de l'Air**